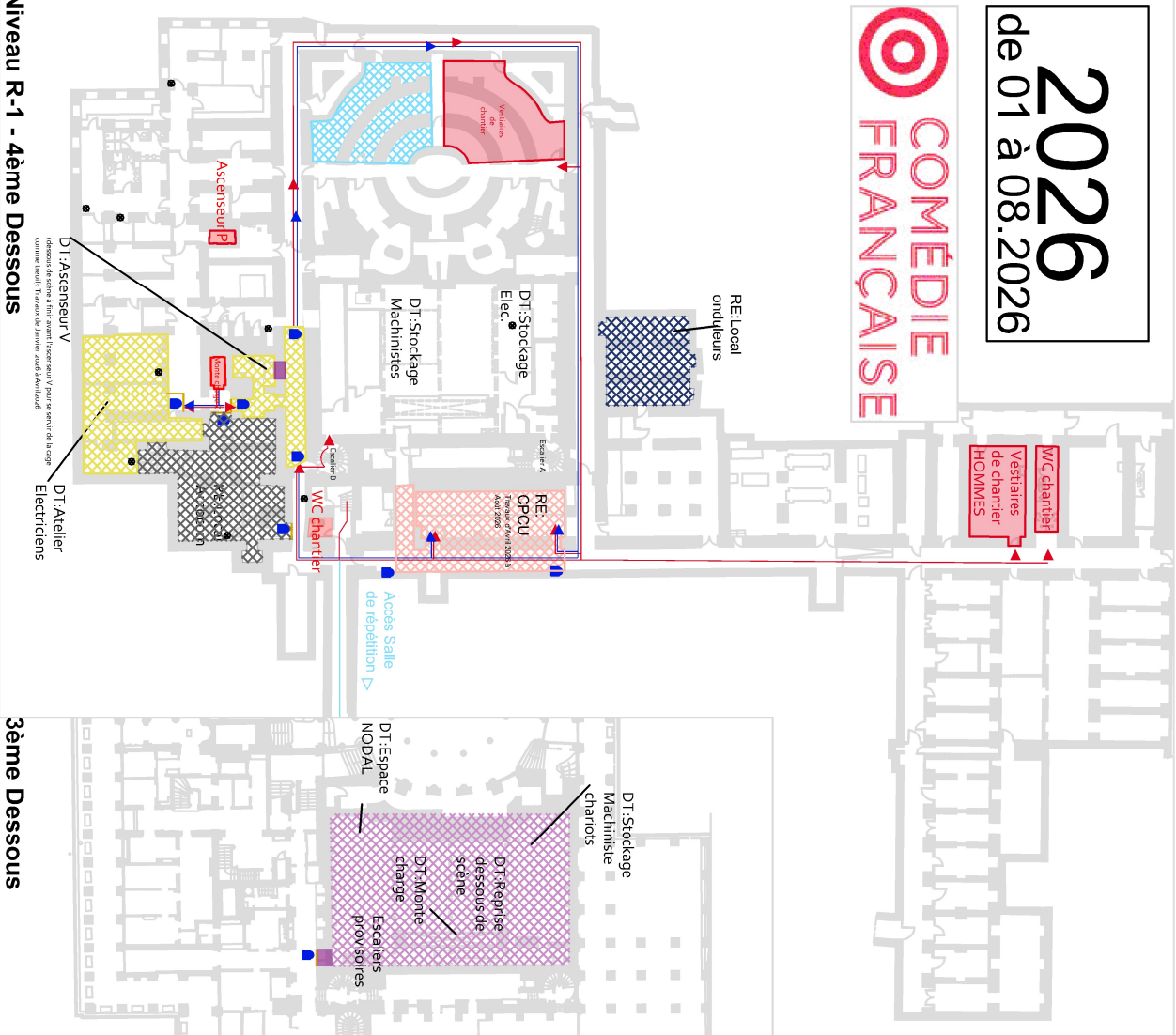


2026  
de 01 à 08.2026




## PLANIFICATION DES ZONES TRAVAUX PIC DT/RE/BUR/FPDuxx

**INDICE A - 19.05.2025**

### LEGENDES des travaux :

### Zones chantiers :

**DT:**  Ateliers et ascenseur V

 Chantier régie

Bureaux techniques

**BUR:**  Aménagement bureaux et PC sécurité

**FPDux:**  Foyer Pierre Dux

**RE:**  Local CPU

 Baie de brassage

 Curage


**Loges :**  Chantier loges

Travaux menuiseries extérieures/ isolants (RE) :

- **Doublage à poser**

● Fenêtre à remplacer

● Fenêtre à restaurer

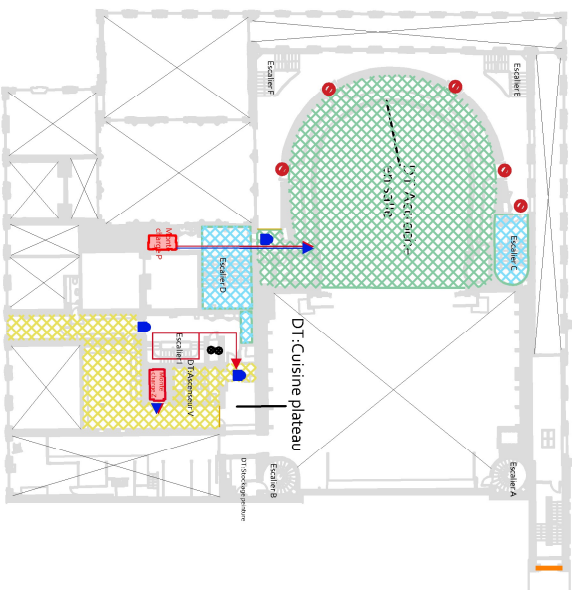
 Fenêtre à réviser

Plan de circulation des personnes pour le chantier de rénovation de la salle de concert de la Cité de la Musique.

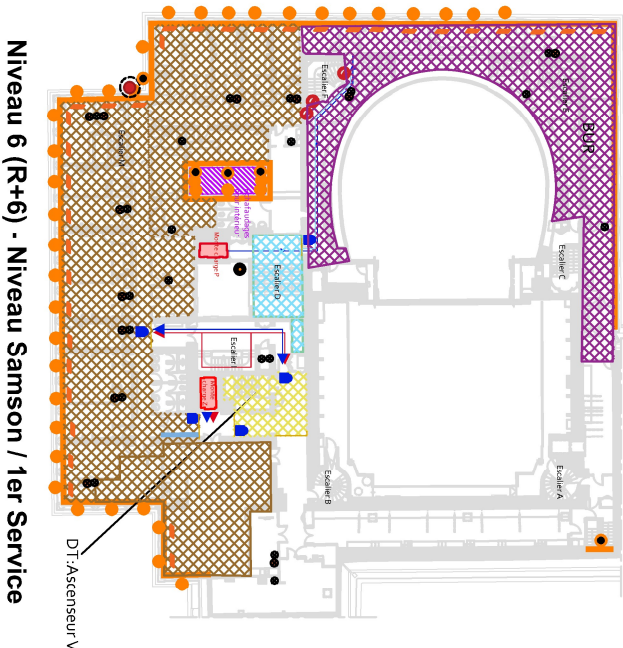
Le plan illustre les itinéraires d'entrée et de sortie des personnes, les zones de stockage, les espaces de travail et les zones de circulation. Les zones sont colorées et numérotées : 1 (Région de la scène), 2 (Région de la salle), 3 (Région de la tribune), 4 (Région de la loge), 5 (Région de la salle de répétition), 6 (Région de la salle de concert), 7 (Région de la salle de répétition), 8 (Région de la salle de concert), 9 (Région de la salle de répétition), 10 (Région de la salle de concert).

Les itinéraires sont indiqués par des flèches bleues et rouges. Les zones de stockage sont indiquées par des flèches bleues et rouges. Les espaces de travail sont indiqués par des flèches bleues et rouges. Les zones de circulation sont indiqués par des flèches bleues et rouges.

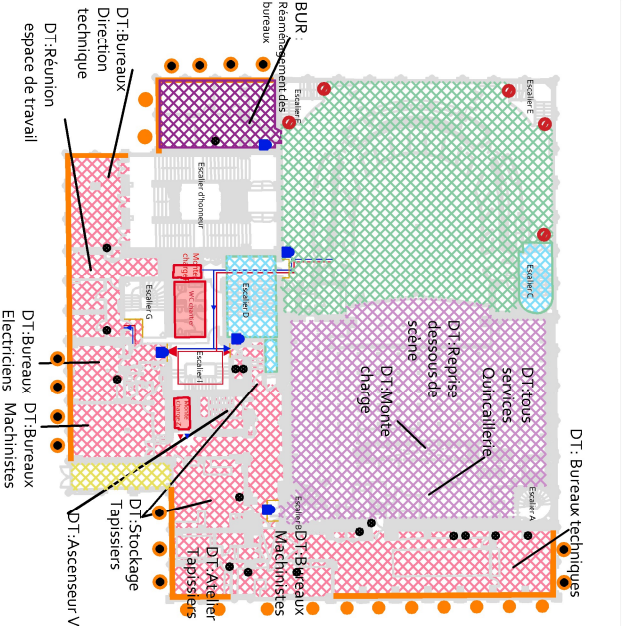
Les zones de circulation sont indiqués par des flèches bleues et rouges.



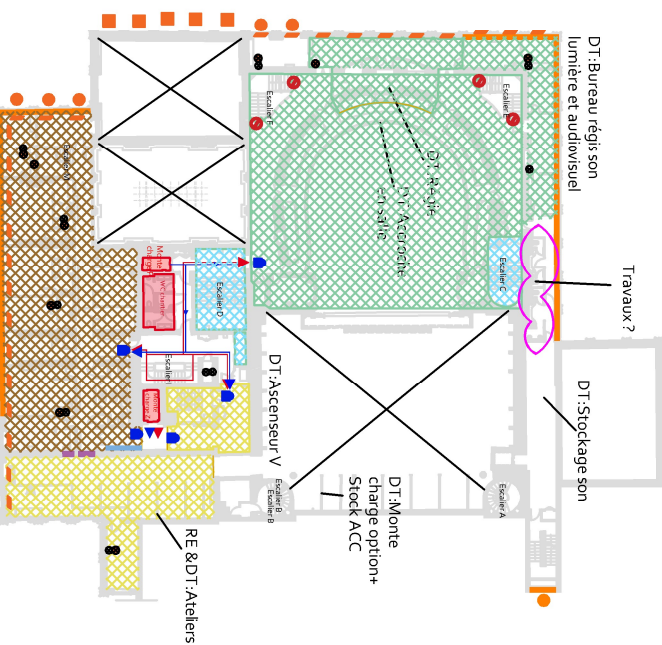
### Niveau 3 (R+3) - Niveau Préville / Tas Décor



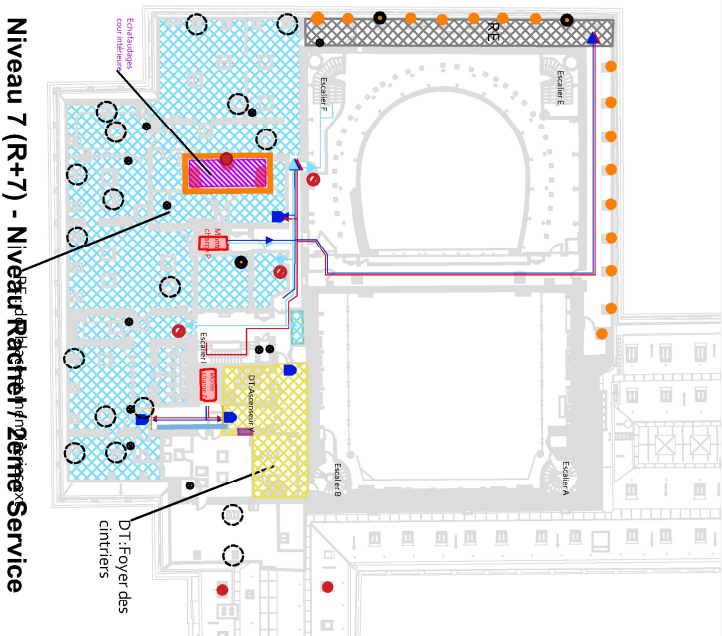
**Niveau 6 (R+6) - Niveau Samson / 1er Service**



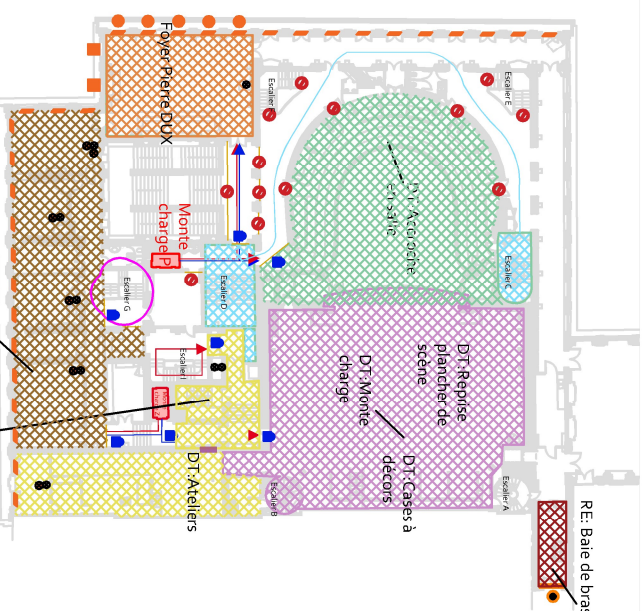
**Niveau 1 (R+1) - 1er Dessous / Entresol / Orchestre**



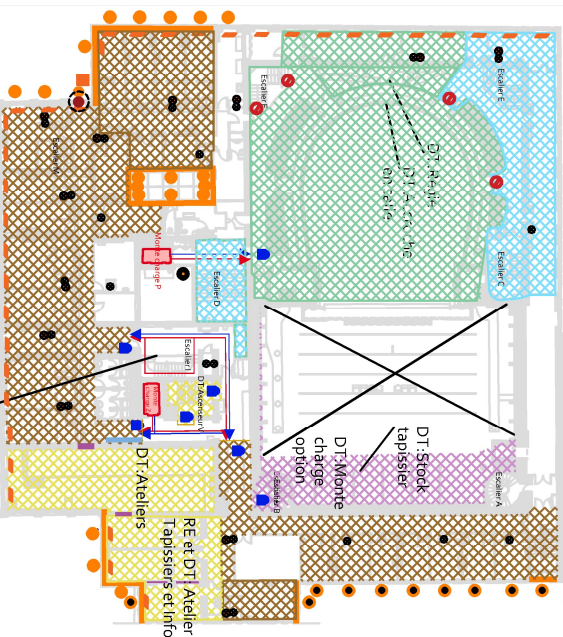
## Niveau 4 (R+4) - Niveau Talma



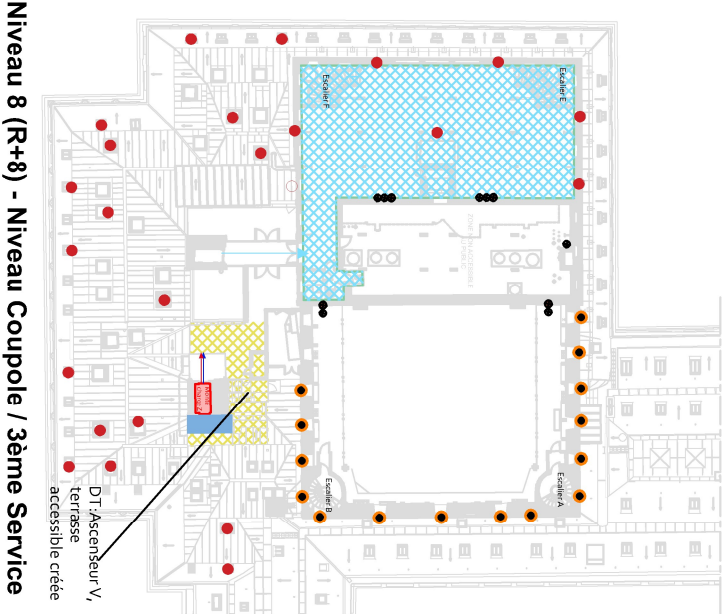
**Niveau 7 (R+7) - Niveau d'achat / 2ème Service**



**Niveau 2 (R+2) - Niveau Scene**



**Niveau 5 (R+5) - Niveau Mars / Passage (5 ans) en Mars et retour**



**Niveau 8 (R+8) - Niveau Coupole / 3ème Service**